

美しい小さな家 18坪 PLAN



18坪 + 9坪 (小屋裏) 1,050万円 建物価格 (税込)

別 ①電気引込工事②外部給排水・本管接続工事③外構工事
途 ④植栽工事⑤照明器具工事⑥カーテン・ブラインド工事
工 別途諸経費
事

1. Externals concept



「せがいで造り」の
小さく美しい家で、
住む人サイズの
暮らしやすさを
かなえます。



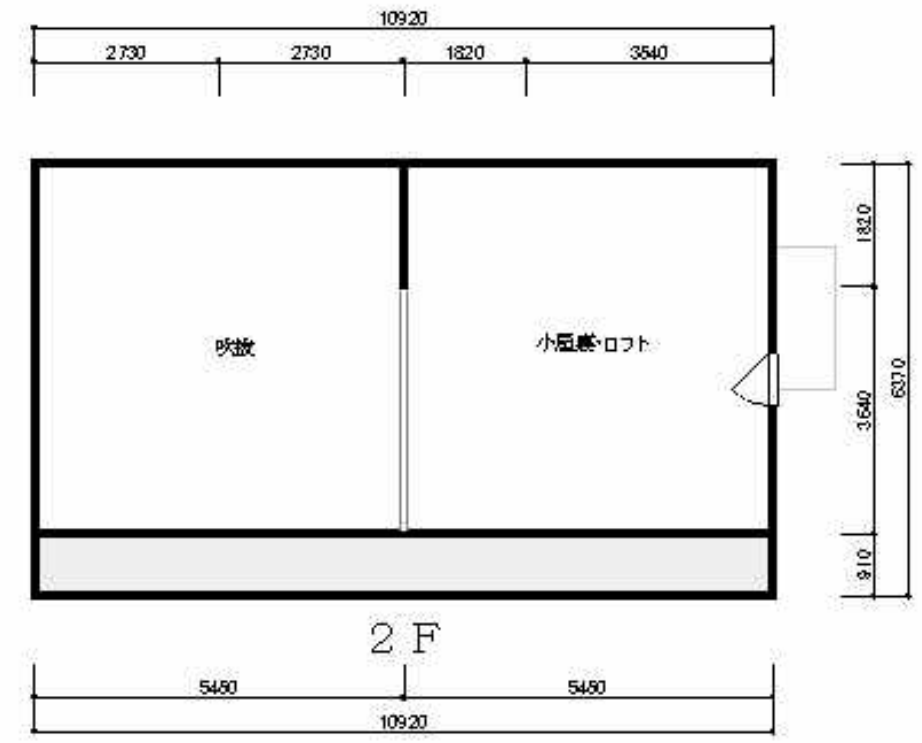
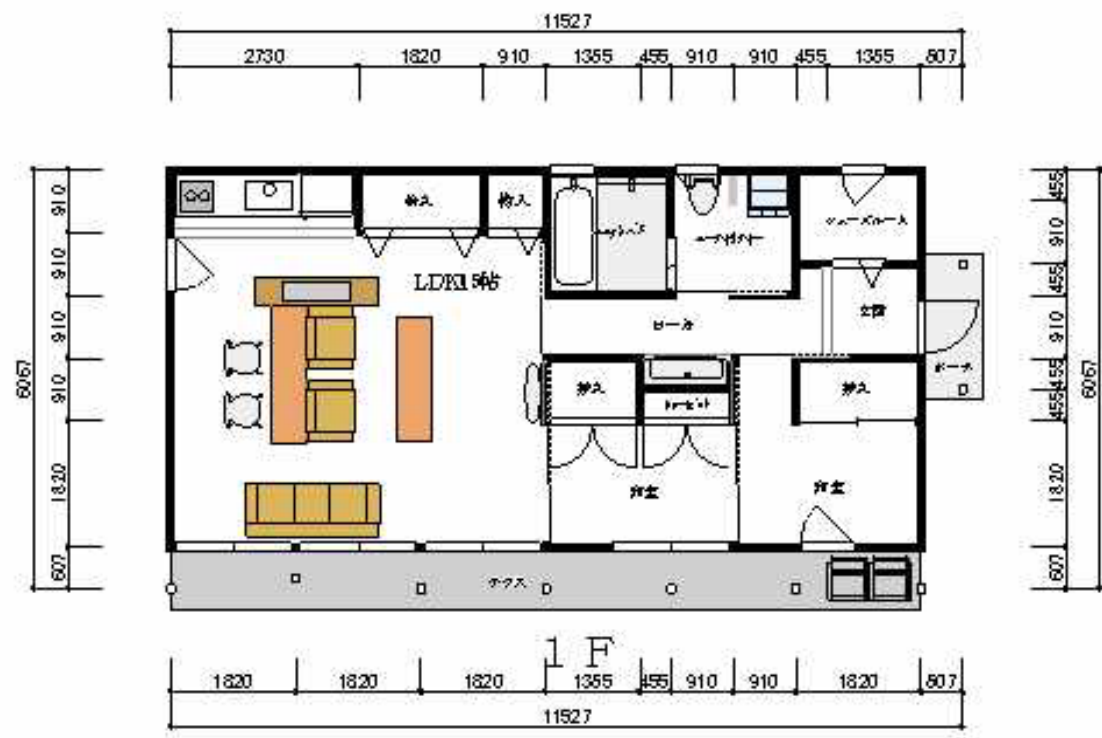
大屋根

吹き抜け



近ごろ高まる環境配慮への視点。住まいにも同じ考えが広がっています。使われな部屋がいくつもあり、手入れの届かない大きな住宅よりも、家族構成やライフスタイルに合わせた住まい、暮らしやすいサイズにこだわった住まいを選ぶ人が増えています。白井建築の「美しい小さな住まい〔風の家〕」は、12.15.18坪の小じんまり設計。この小住宅に、洗練と重厚感を与えているのは「せがいで造り」の意匠。軒を深く突き出して大屋根を構成する造りは、かつては地域の偽政者や豪農にしか許されなかった洋式といわれており、家を風雨から守ると同時に、建物の軸組みをひき締めて構造上の強度を高めています。シンプルに暮らすことの豊かさを知る人びとのために・・・「美しい小さな住まい〔風の家〕」、誕生です。





南側立面図



西側立面図



2, 3D Perspective



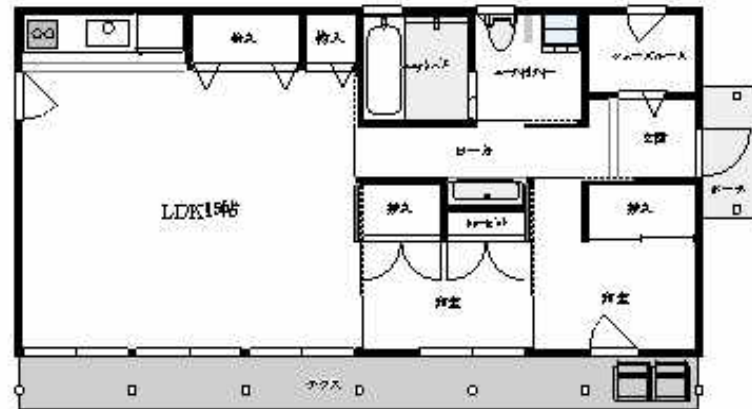
3Dの内観はイメージです。実際の色、素材とは異なります。

3, Space concept 1F/2F

シューズルーム



玄関の隣に土間続きの収納があれば便利。下駄箱の大きさに悩む事も無く、靴以外のコートやゴルフバック等も収納出来ます。玄関をいつでも整然と... いつ来客があっても安心です。



1 F

リビングルーム



美しい小さな家の特徴の大屋を利用して、リビングルームは開放感あふれる吹き抜け天井にしました。18畳のLDKが、より一層大空間となります。



2 F

ロフトスペース



標準仕様は収納スペースとして設計されておりますが、平均天井高2.2m、広さ18畳のプライベートルームとして独立した部屋にすることも可能です。(収納階段標準)

バスルーム



パナソニック電工ココチーノを標準採用。つるピカ浴槽をはじめとしお手入れラクラク宣言のプランです。広さも1坪で、ゆったりと1日の疲れを癒します。

設備仕様

■ バスルーム Panaonic ココチーノ・S-class

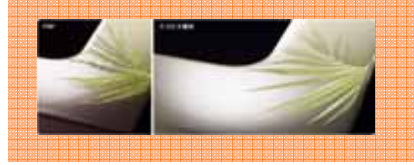
ベーシックな浴槽もスタイリッシュに。
アーチ浴槽。



有機ガラス系人造大理石。お肌にふれるたびに
気持ちよさを実感できます。



はじいて、汚れにくいが持続する。



ここちいい、なめらかさ。
これまでのFRP浴槽に比べて表面の凹凸を
約1/3に抑えてなめらかに仕上げました。



壁：ランダムブラウン＋
パラレルホワイト



「ささっとキレイ排水口」



照明：ブライト照明

腕をのせてくつろげるアームレスト、
手をつかみやすいフレンジ形状。
脚も伸ばしてゆったり。
ゆるやかな曲線が、
スタイリッシュな印象を与えます。



洗い場側混合水栓：
カバー水栓



天井：ステップ天井



ドア：2枚折りドア

■ 洗面化粧台 INAX ピアラDS

お好みのインテリアに合わせて選べる。カラーや隅々にまで行き届いた精緻な造り。
それが、ピアラ-DSのインテリアコーディネートです。



スクエアなアウトラインが印象的な洗面器と
多彩な機能を持つ壁付けシャワー水栓が、
これからのスタンダード。



扉タイプ



収納トレイ：
取り出して丸洗いできて清潔。
中身の整理もしやすい仕様。

扉カラー



■ エコキュート

寒冷地向け・給湯専用
370ℓ(3~5人用)



屋外設置用

ボイス
リモコン

操作の内容を音声やメロディーで
お知らせします。

給湯温度
コントロール

お好みの給湯温度で
ご使用頂けます。

■ トイレ INAX シャワートイレ一体型 ベーシアVX

機能一覧

- ……洗浄機能……
- おしり洗浄
- ビデ洗浄(ソフト)
- ワイド洗浄
- マッサージ洗浄
- ノズル位置調整
- ……快適機能……
- 暖房便座
- 便座ヒーターオートOFF
- スローダウン便座
- ダイヤルリモコン
- 着座センサー
- 点字対応
- パワー脱臭
- ……省エネ機能……
- スーパー節電
- ワンタッチ節電
- 電源スイッチ
- 超節水ECO6(大6・小5)



壁リモコン



「ぐるピカ便器」は、まる洗い洗浄！



水流がぐるりとしっかり回り、
まるごと汚れを洗い流します。
汚れる部分をまるごとカット。
汚れが付着しても洗浄水が
スッカリ洗い流します。

超節水ECO6



エコロジーでエコノミー。
大切な水をムダなく賢く
節約します。
大洗浄6、小洗浄5の
「超節水ECO6トイレ」。
旧来型便器と比べ、60%の
節水を実現しました。

マッサージ洗浄



カラーバリエーション 7色



内部・外部仕様

■ 室内建具 東洋プライウッド PSシリーズ・Sタイプ

銘木の豊かな表情は、余分なデザインを必要としません。
木目の美しい表情は、室内を上質な空間に作り上げ、シンプルでデザインゆたかな表情をいっそう引き立てます。



■ 収納建具 東洋プライウッド MFシリーズ

あえてシンプルにまとめ、お部屋にじっくり馴染む扉・・・

フォールディングドア



すっきりとしたシンプルな扉は、お部屋をモダンな空間に装い、それでいて洗練したセンスを感じさせる雰囲気に仕上がります。

物入れ開き扉



スペースを有効利用できる両開きタイプの物入れ

■ フローリング ノバロック・フロー



高密度繊維板(HDF)
高温高压で圧縮成形された繊維板を基礎として採用。HDFは極めて高密度(850kg/m³以上)であるため硬度が高く、耐衝撃性や伸縮性、耐水性においても優れております。

バランスフィルム
裏面には寸法安定性を保持することと防湿性をもたせるためのバランスシートを取り付けていることにより、形状安定と防湿性の機能を保持しております。



耐摩耗性に優れた表面コーティング

特許取得の酸化アルミニウムコーティングにより、磨耗・引っ掻き傷・擦り傷等を抑制するとともに、木目調のエンボス加工を施すことで、滑り難い仕上げとしております。

メラミン樹脂含浸の木目調 表面装飾

メラミン樹脂を含浸し、多彩なデザインを可能にしております。
ノバロックフローでは木目調の天然木の様な質感に仕上げ、高級感を持たせております。

ノバロックシステム

ドイツ製の精密機械にて加工することで、目地部が目立たなく精度の高いジョイント部を実現しております。

■ 玄関ドア 三協立山アルミ アールドア



やわらかな曲線が魅せる確かな存在感

ドア上部がアールを描いた大胆なフォルムと、飾り鋳物や飾り丁番などの上質なオーナメントが、欧風住宅に確かな存在感を主張します。

■ サッシ 三協立山アルミ・アルペンPL



熱伝導率が低いオール樹脂製の枠・框と空気層12mmの複合ガラスが優れた断熱性・防露性を実現しました。

空気層12mmの複層ガラスを標準装備。

複層ガラスを標準仕様としております。複層ガラスは、一般の単板ガラスに比べ断熱性が約2倍になります。また、結露も大層に抑えます。



高断熱[Low-E]複層ガラスでさらに冷暖房効果が高まります。

室内側のガラスに、熱を反射する性質を持つ、特殊金属膜をコーティングした複層ガラスです。コーティングしたガラスは室外の太陽光は取り込み、室内の熱が外へ放射するのを防ぎます。



■ 屋根 三州瓦 フラット (オプション)

標準は長尺鉄板 (瓦棒仕上げ)

CERAM-F FLAT

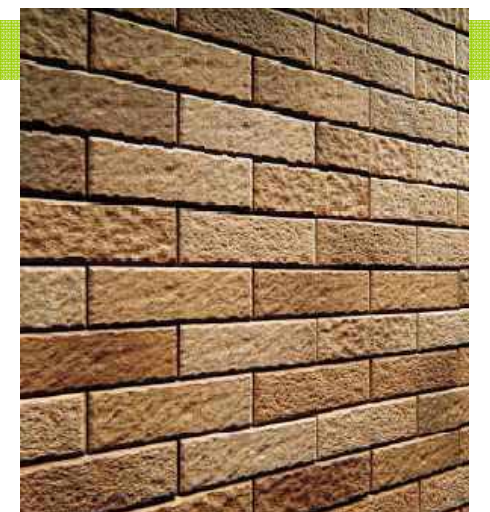
シンプルモダン、ジャパニーズモダン。



表面を真平にし、よりシャープなデザイン スマート&シンプル

■ 外壁タイル INAX ポラテスタII

温かみのあるレンガ系デザイン。住宅に合わせやすいタイルです。



カーテン (オプション)

